

# Lundi 26

**Arradon**  
Briefing 10h00  
Départ 11h00  
Retour 16h30

**OUVERTURE**  
**de la Semaine du Golfe**  
Des participants entrent dans le golfe par catégories de bateaux  
à partir de **15h00**

**Port Navalo**  
12h00/ 15h00



PRESQU'ÎLE DE RHUYS

SHOM  
CÔTE OUEST DE FRANCE  
**GOLFE DU MORBIHAN**  
Échelle Graphique 1:50 000 (1:50 000)

Projections/Métriques:  
Projections: Mercator  
Métriques: Mètre

Notes:  
1. Ce plan est une reproduction de l'édition de 2018. Les modifications sont indiquées par des symboles de couleur.  
2. Les données sont issues de la base de données nationale de l'IGN et de l'Ifremer.  
3. Les coordonnées géographiques sont indiquées en degrés décimaux.  
4. Les hauteurs sont indiquées en mètres.  
5. Les profondeurs sont indiquées en mètres.  
6. Les courants sont indiqués en cm/s.  
7. Les vents sont indiqués en km/h.  
8. Les températures de l'air et de l'eau sont indiquées en degrés Celsius.  
9. Les pressions atmosphériques et barométriques sont indiquées en hPa.  
10. Les pressions de surface et de fond sont indiquées en hPa.  
11. Les pressions de surface et de fond sont indiquées en hPa.  
12. Les pressions de surface et de fond sont indiquées en hPa.  
13. Les pressions de surface et de fond sont indiquées en hPa.  
14. Les pressions de surface et de fond sont indiquées en hPa.  
15. Les pressions de surface et de fond sont indiquées en hPa.

Houat



Hoedic



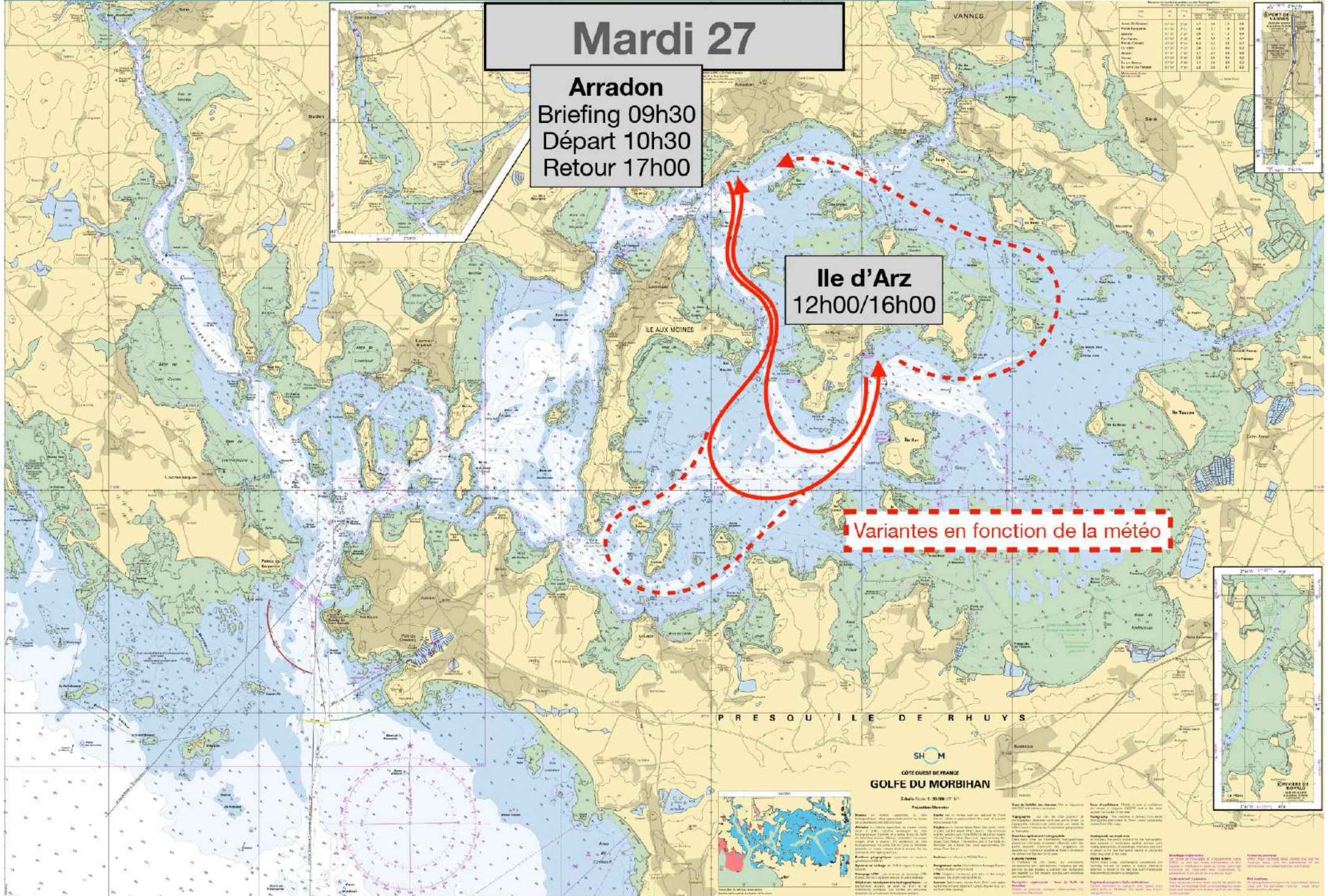
# Mardi 27



## Arradon

Briefing 09h30  
Départ 10h30  
Retour 17h00

## Ile d'Arz 12h00/16h00

Variantes en fonction de la météo

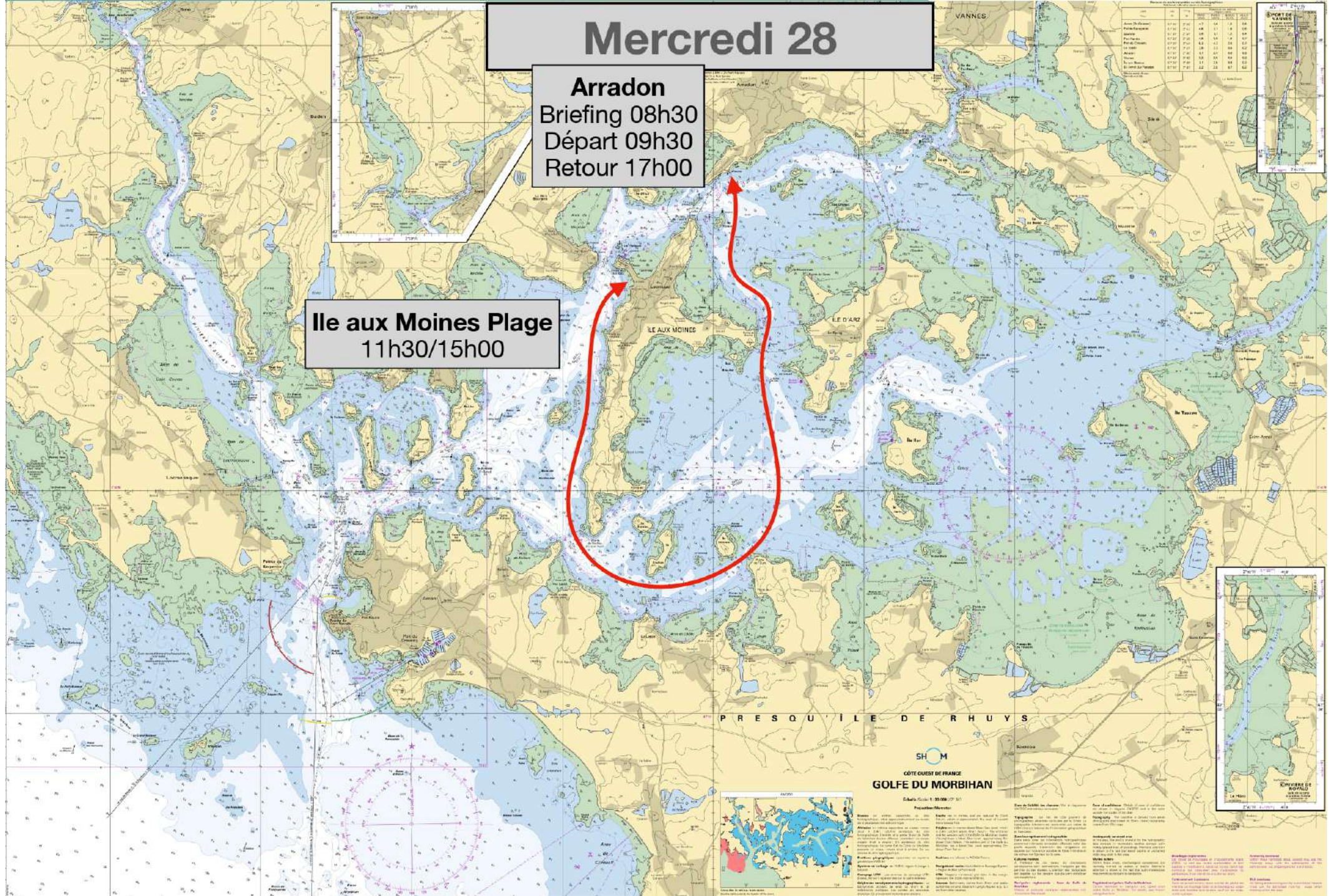


Houat  Hoedic 

# Mercredi 28

**Arradon**  
Briefing 08h30  
Départ 09h30  
Retour 17h00

**Ile aux Moines Plage**  
11h30/15h00



Houat



Hoedic

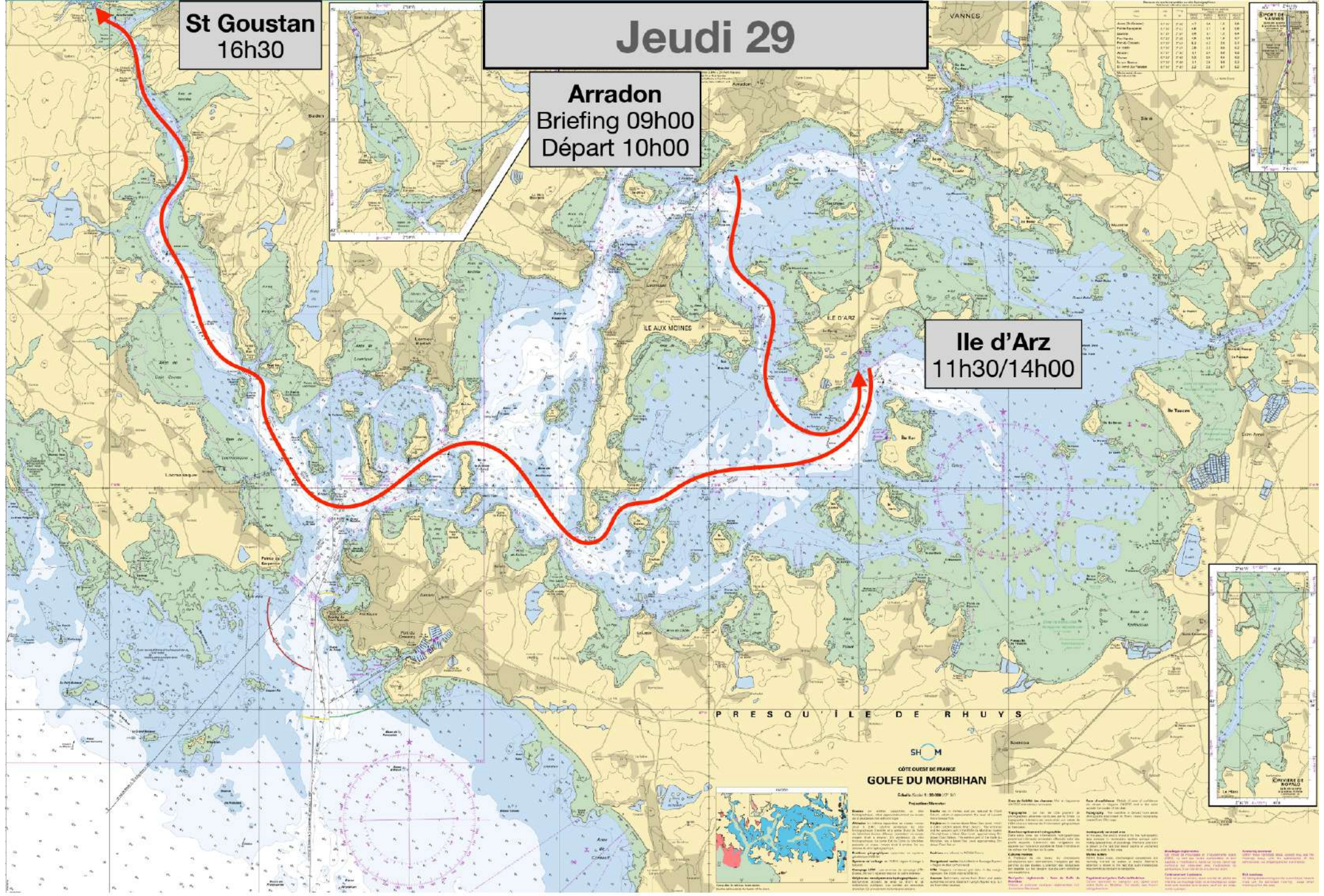


**St Goustan**  
16h30

**Jeudi 29**

**Arradon**  
Briefing 09h00  
Départ 10h00

**Ile d'Arz**  
11h30/14h00



Houat



Hoedic



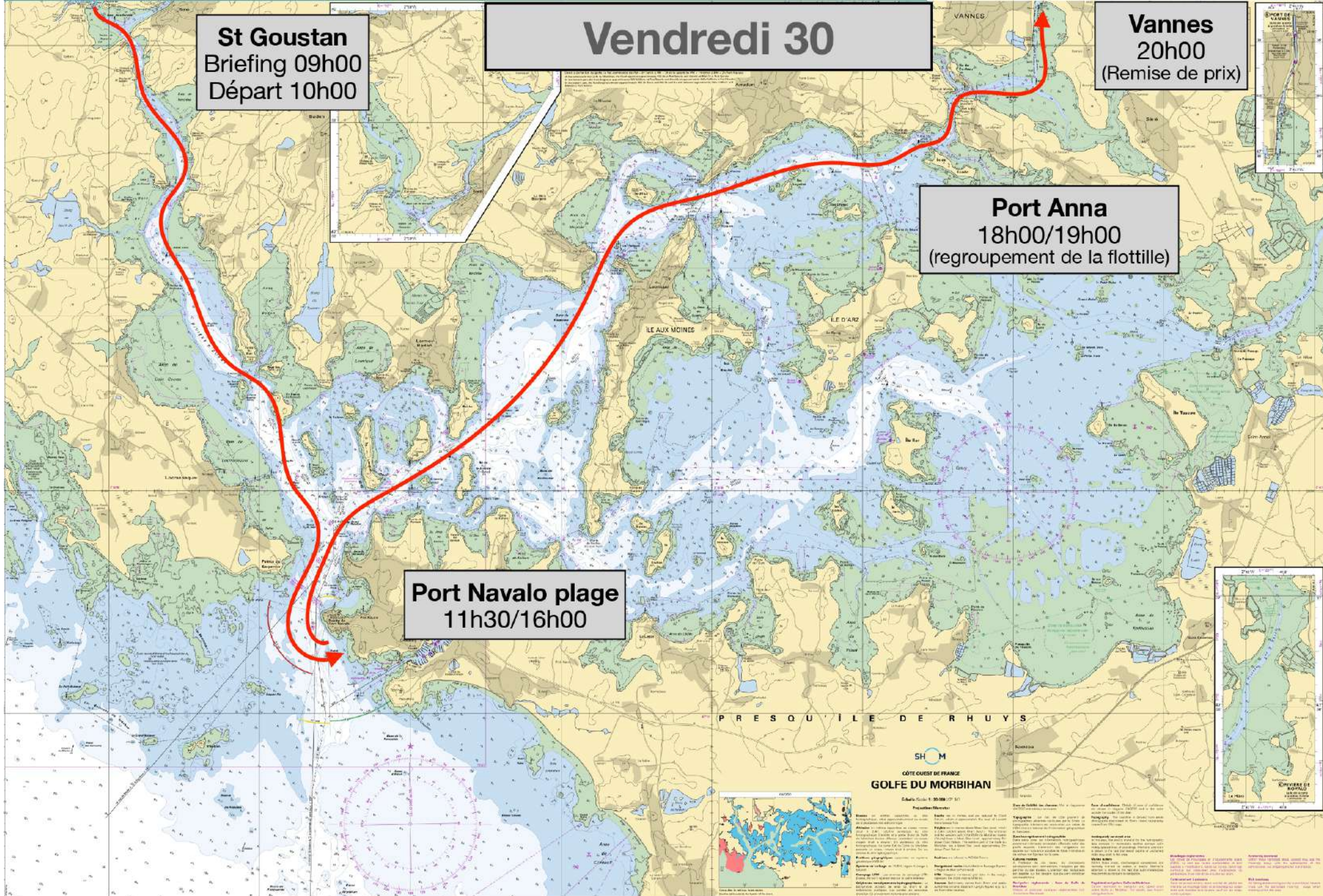
**St Goustan**  
Briefing 09h00  
Départ 10h00

# Vendredi 30

**Vannes**  
20h00  
(Remise de prix)

**Port Anna**  
18h00/19h00  
(regroupement de la flottille)

**Port Navalo plage**  
11h30/16h00



Houat 

Hoedic 